



Großer Aufnahmebereich:

geeignet für alle Arten von
Fahrzeugen

Schnell einsatzbereit:

Durch die im Arm integrierte
Gummiauflage wird die Anzahl
der zum Anheben des Fahrzeugs
erforderlichen Vorgänge reduziert

Flexible Installation:

schnelle und einfache Installation
mit minimalem Aufwand, auch bei
Gitterrosten

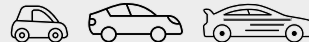


Die Scherenhebebühne ist ideal für den Einbau in Gitterroste von Lackierkabinen und Vorbereitungsbereichen sowie für den Einbau in herkömmliche Böden geeignet. Durch das **ergonomische Design** sind die Haltepunkte der Fahrzeuge leicht zu erreichen, **wodurch alle Hindernisse rund um das Fahrzeug beseitigt** und die Arbeiten an der Karosserie erleichtert werden.

Tragfähigkeit bis zu



3



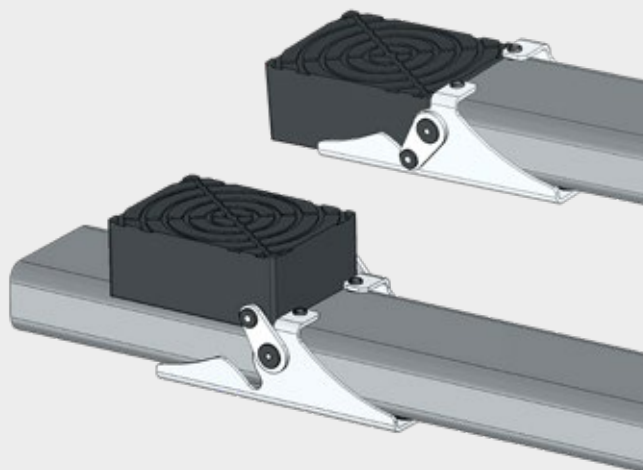
Die Geometrie der Tragarme

wurde so konzipiert, dass sowohl Kleinwagen als auch Limousinen mit langem Radstand angehoben werden können.



Tragsteller always on.

Die Arme sind mit integrierten Tragtellern ausgestattet, so dass sie auch in der Ruhestellung stets auf der Hebebühne bleiben können. Die Hebebühne ist sofort einsatzbereit, ohne dass weitere Eingriffe durch den Bediener erforderlich sind.



Die Hebebühne kann ohne zusätzliche Zwischenlagen in Gitterroste von

270 bis 370 mm

Tiefe eingebaut werden.

Es bedarf keiner Änderung des Standard-Ansauggitters, es reicht aus, die Gitter für eine Fläche von

2000 x 700 mm

zu entfernen.



Kompatibel mit dem System

TEq-Link
connected workshop

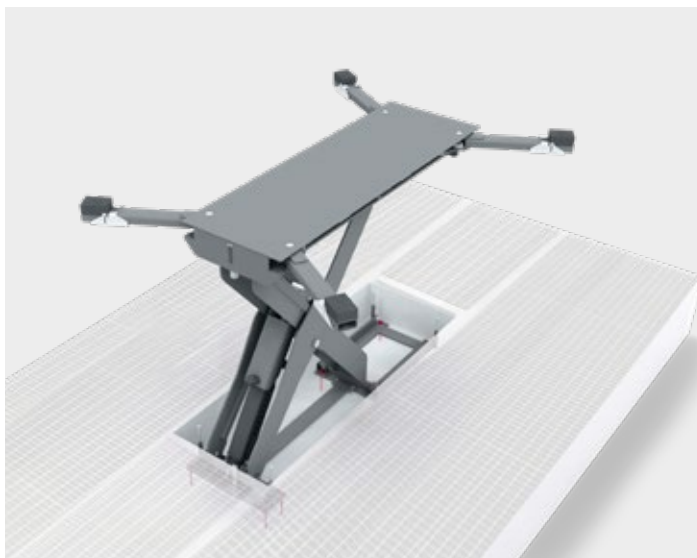


INTERNETVERBINDUNG

Versand der Ergebnisse an die Kunden. RemoteSupport.

Erhältliche Konfigurationen.

Für jede Art von Arbeitsprozess in der Karosseriewerkstatt ist eine breite Palette von Konfigurationen verfügbar.



Pneumatisch/ hydraulisch mit manuellen Armen.

Minimale und kompakte Lösung, die ohne Strom funktioniert. Auch geeignet für den Einbau in Lackierkabinen.

Artikel Nr.	Tragfähigkeit
RAV.KBI30.199782	3 t

Elektrohydraulisch mit manuellen Armen.

Durch den hydraulischen Antrieb ist ein schnelles Anheben ohne ruckartige Bewegungen möglich. Extrem geringe Anhebezeit im Vergleich zur pneumatischen/ hydraulischen Ausführung.

Artikel Nr.	Tragfähigkeit
RAV.KBI30.199812	3 t

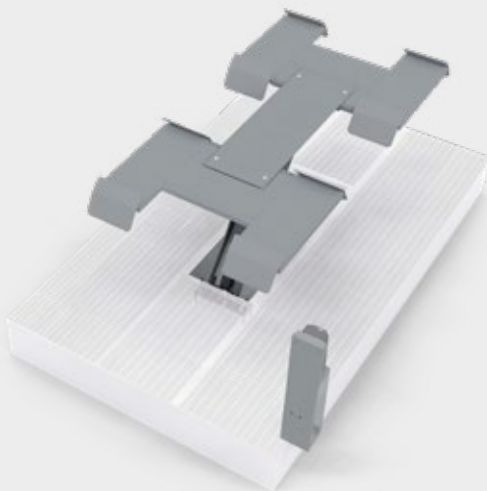


Elektrohydraulisch mit pneumatischen Armen.

Alle Arme werden beim Öffnen/Schließen pneumatisch betätigt, wodurch eine schnellere und ergonomischere Nutzung möglich ist und der Bediener die Arme nicht mehr manuell herausziehen und neu positionieren muss.



Artikel Nr.	Tragfähigkeit	TEq-Link
RAV.KBI30.199850	3 t	-
RAV.KBI30.199973	3 t	✓



Elektrohydraulisch mit Radaufnahme.

Das Fahrzeug wird auf den entsprechenden Aufnahmeflächen geparkt, wobei es nicht erforderlich ist, die Tragteller an den Haltepunkten des Fahrzeugs zu positionieren.

Artikel Nr.	Tragfähigkeit
RAV.KBI28.199942	2.8 t

ATEX mit pneumatischen Armen.

Keine spannungsführenden Elemente im Arbeitsbereich mit explosionsgeschützter Konfiguration gemäß der Richtlinie 2014/34/EU. Ideal auch zur Verwendung in Lackierkabinen. Das kompakt konzipierte Bedienfeld wird direkt am Arbeitsplatz installiert.



ATEX = **AT**mosphère **EX**plosible

Artikel Nr.	Tragfähigkeit	TEq-Link
RAV.KBI30.199904	3 t	-
RAV.KBI30.199997	3 t	✓



**Maximale
Ergonomie**
für alle Fahrzeugtypen.



Die große Hubhöhe
ermöglicht
das Arbeiten in
aufrechter Position.

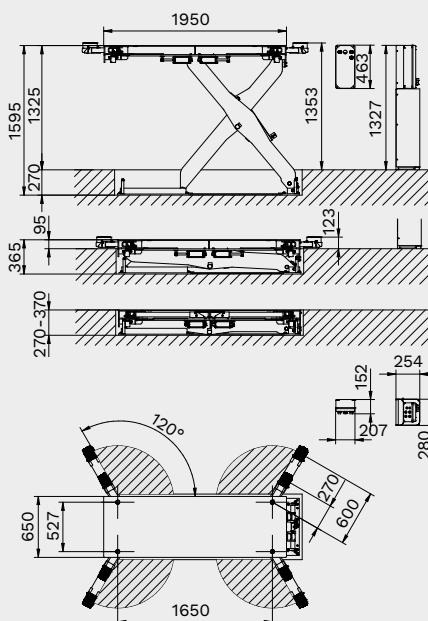


**Die Sicherheit
des Betriebs**
wird durch das automatische
Armarretiersystem und die
mechanische Arretierung des
Zylinders gewährleistet.
(Patent angemeldet)

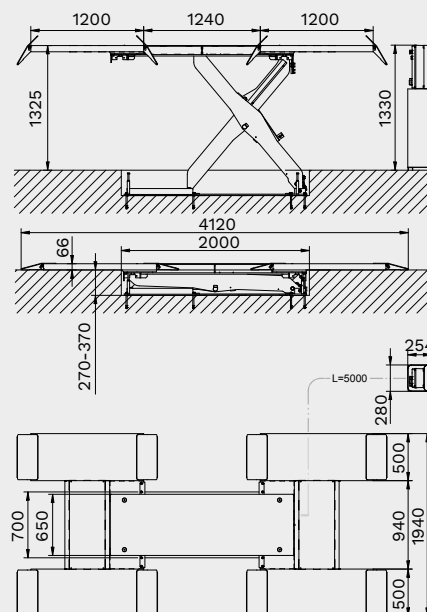


Technische Daten

Modell
 RAV.KBI30.199782 - RAV.KBI30.199812 -
 RAV.KBI30.199850 - RAV.KBI30.199904 -
 RAV.KBI30.199973 - RAV.KBI30.199997



Modell
 RAV.KBI28.199942



	RAV.KBI30.199782	RAV.KBI30.199812	RAV.KBI30.199850	RAV.KBI30.199973	RAV.KBI28.199942	RAV.KBI30.199904	RAV.KBI30.199997
Antriebsart	Pneumatisch/ hydraulisch	Elektrohydraulisch	Elektrohydraulisch	Elektrohydraulisch	Elektrohydraulisch	ATEX	ATEX
Einbauart	Unterflur	Unterflur	Unterflur	Unterflur	Unterflur	Unterflur	Unterflur
Tragfähigkeit	3000 kg	3000 kg	3000 kg	3000 kg	2800 kg	3000 kg	3000 kg
Hubhöhe max.	1623 mm	1623 mm	1623 mm	1623 mm	1325 mm	1623 mm	1623 mm
Hubhöhe bodeneben max.	1353 mm	1353 mm	1353 mm	1353 mm	1325 mm	1353 mm	1353 mm
Hubzeit	150 s	40 s	40 s	40 s	40 s	40 s	40 s
Senkzeit	90 s	35 s	35 s	35 s	35 s	35 s	35 s
Oberflächenbeschichtung	Pulverbeschichtet						
Fahrschienenlänge	1950 mm	1950 mm	1950 mm	1950 mm	1950 mm	1950 mm	1950 mm
Fahrschienenbreite	650 mm	650 mm	650 mm	650 mm	650 mm	650 mm	650 mm
Druckluftversorgung	7-8 bar	7-8 bar	7-8 bar	7-8 bar	7-8 bar	7-8 bar	7-8 bar
Druckluftversorgung max.	8 bar	8 bar	8 bar	8 bar	8 bar	8 bar	8 bar
Länge	1950 mm	1950 mm	1950 mm	1950 mm	4120 mm	1950 mm	1950 mm
Breite	650 mm	650 mm	650 mm	650 mm	1940 mm	650 mm	650 mm
Einbautiefe	270-370 mm	270-370 mm	270-370 mm	270-370 mm	270-370 mm	270-370 mm	270-370 mm
Tragarm-Ausführung	manuell	manuell	pneumatisch	pneumatisch	Radaufnahme	pneumatisch	pneumatisch
TEq-Link	nicht möglich	nicht möglich	nicht möglich	serienmäßig	nicht möglich	nicht möglich	serienmäßig

Zubehör



Radaufnahme

Aufnahmefläche zum schnelleren Auffahren des Fahrzeugs auf die Hebebühne. Die Anhebezeiten hingegen werden verlängert, damit die Stabilität des Fahrzeugs gewährleistet ist.



Radaufnahme

Kann für das gesamte Produktangebot nachgerüstet werden



Installationslehre für die vordere/hintere Bodenplatte

Erforderlich für den Einbau der Hebebühne
VSG.KBIAC.900128



RAV Italy

Ravaglioli S.p.A.

Via Primo Maggio 3
Pontecchio Marconi
40037 Sasso Marconi BO

+39.051.6781511
+39.051.846349
rav@ravaglioli.com

RAV France

RAV France SARL

4, Rue Longue Raie
ZAC de la Tremblaie
91220 Le Plessis Pâté

+331.60.86.88.16
+331.60.86.82.04
rav@ravfrance.fr

RAV Germany

BlitzRotary GmbH

Hüfänger Straße 55
78199 Bräunlingen
Germany

+49.771.9233.0
+49.771.9233.99
ravd@ravaglioli.com

RAV UK

Vehicle Service Group UK Ltd

3 Fourth Avenue,
Bluebridge Industrial Estate
Halstead, Essex, CO9 2SY, UK

+44.1787.477711
+44.1787.477720
rav@ravaglioli.com

DRD41U (03)

Die in diesem Prospekt angegebenen technischen Daten und Abbildungen sind nicht verbindlich. Unsere Produkte unterliegen technischen Änderungen, so dass der Lieferzustand abweichen kann.

Member of VSG - Vehicle Service Group
a **DOVER** company

